

ЖИЛОЙ КОМПЛЕКС
**СУХАНОВО
SPA DELUXE**

КОРПУСА 2-5

www.suhanovo.life



Детская площадка

Спортивная площадка

Детская площадка

ФОК

ЖИЛОЙ КОМПЛЕКС
**СУХАНОВО
SPA DELUXE**

ЖИЛОЙ КОМПЛЕКС
**СУХАНОВО
SPA DELUXE**

О КОМПЛЕКСЕ

Жилой комплекс бизнес-класса, включающий пять зданий на 203 квартиры, собственный фитнес- и спа-центр. Элегантность, технологичность, удачное расположение, уникальная архитектура и интегрированность в природный ландшафт делают его идеальным примером жилого комплекса клубного формата.

Все пять строений, расположенных на территории площадью 1,6 га, объединены общей концепцией и являются продолжением поселка легенды Суханово Парк.

203
квартиры

5
зданий

ФИТНЕС-ЦЕНТР

СПА-ЦЕНТР

ЖИЛОЙ КОМПЛЕКС
**СУХАНОВО
SPA DELUXE**

Близость «Суханово Spa Deluxe» к Москве, отличная транспортная доступность, дизайнерское озеленение и развитая инфраструктура (игровые площадки, спортивно-оздоровительный центр, магазины) позволят вам наслаждаться всеми преимуществами загородной жизни, не отказываясь от привычного комфорта мегаполиса. Застройщик ООО «СЗ «Малахит» планирует сдачу проекта в третьем квартале 2021 года.

О КОМПЛЕКСЕ



4

1



Близость к Москве



Дизайнерское озеленение



Развитая инфраструктура

ЖИЛОЙ КОМПЛЕКС
**СУХАНОВО
SPA DELUXE**

КОРПУСА

«Суханово Spa Deluxe» — это 203 квартиры бизнес-класса и 68 парковочных мест на закрытом паркинге. Квартиры в комплексе сдаются без отделки, а вот подъезды и входные группы облицованы дорогими материалами по уникальному дизайн-проекту. Фасады выполнены из кирпича ручной формовки, а для остекления использованы качественные стеклопакеты из профиля Rehau.



В квартирах первого этажа запроектированы террасы с возможностью выхода на территорию.



На нужный этаж вас бесшумно и безопасно доставят греческие лифты.



Охрана и более 50 камер видеонаблюдения создадут безопасное пространство для вас и ваших детей.



ЖИЛОЙ КОМПЛЕКС
**СУХАНОВО
SPA DELUXE**

ФОК

В одном из корпусов комплекса на площади 3 300 кв. м расположен физкультурно-оздоровительный и спа-центр, попасть в который можно даже не выходя из дома. И здесь будет всё для вашего удобства:



залы для силовых и кардиотренировок;



современное техническое оснащение, квалифицированные тренеры, интересные программы;



современный дизайн, качественные отделочные материалы;



два бассейна;



сауна и хаммам;



массажные кабинеты;



спа-центр.

ЖИЛОЙ КОМПЛЕКС
**СУХАНОВО
SPA DELUXE**

ДЕТЯМ

На территории комплекса размещены игровые и спортивные площадки для детей разного возраста и взрослых. Для оздоровительных прогулок подходит и территория поселка Суханово Парк общей площадью 45 га, оборудованная дорожками и спорткомплексами.



Игровые площадки



Спортивные площадки



Суханово Парк

ЖИЛОЙ КОМПЛЕКС
**СУХАНОВО
SPA DELUXE**

ИНФРАСТРУКТУРА

Жилой комплекс расположен в 8 км от МКАД по Варшавскому шоссе. Всего 10 минут на машине до Москвы или ближайшего метро. Существующая инфраструктура поселка Суханово Парк, включающая действующие магазины, дома быта, салоны красоты, рестораны, детский сад и школы, позволяет жителям быстро освоиться после заселения. А строящийся фитнес- и спа-центр не только расширяет возможности для интересного времяпровождения, но и увеличивает привлекательность комплекса. Прогулки по усадьбе Суханово, находящейся всего в 1 км от жилого комплекса, впечатлят даже самого требовательного покупателя. Лесные массивы вокруг территории комплекса создают благоприятную экологическую обстановку и позволяют наслаждаться чистым и свежим воздухом круглый год. Что может быть лучше, чем проснуться от птичьего пения и, взглянув в окно, окунуться в мир свежести и чистоты!



Развитая инфраструктура



Прогулки по усадьбе Суханово



Благоприятная экологическая обстановка

ЖИЛОЙ КОМПЛЕКС
**СУХАНОВО
SPA DELUXE**

Жилой комплекс отличает лаконичный современный стиль с акцентом на архитектурные пропорции, обилие света, выразительные детали и естественную палитру.

ПОДЪЕЗДЫ



Естественная палитра



Обилие света

ЖИЛОЙ КОМПЛЕКС
**СУХАНОВО
SPA DELUXE**

ХОЛЛЫ

Стильное оформление мест общего пользования создает ощущение изысканности. Фешенебельности придают зеркала и современные интерьерные картины, многоуровневые потолки со встроенными источниками искусственного света. Единое цветовое и композиционное решение дарит гармонию, а зонирование получается в естественном соединении отделки: фактурная штукатурка и мраморные полы создают баланс матового и глянцевого покрытий. Материалы для отделки отличаются качеством и износостойкостью.



Современный стиль



Качественные материалы

ЖИЛОЙ КОМПЛЕКС
**СУХАНОВО
SPA DELUXE**

ПЛАНИРОВКИ

Комплекс включает 203 квартиры площадью от 33 до 64 м² без отделки и со свободной планировкой. Всего в «Суханово Spa Deluxe» 15 вариантов планировочных решений.

Предусмотрена возможность объединения нескольких квартир для реализации самых смелых идей. По вашему запросу мы разработаем дизайн-проект помещения, отвечающий всем современным требованиям.



203 квартиры

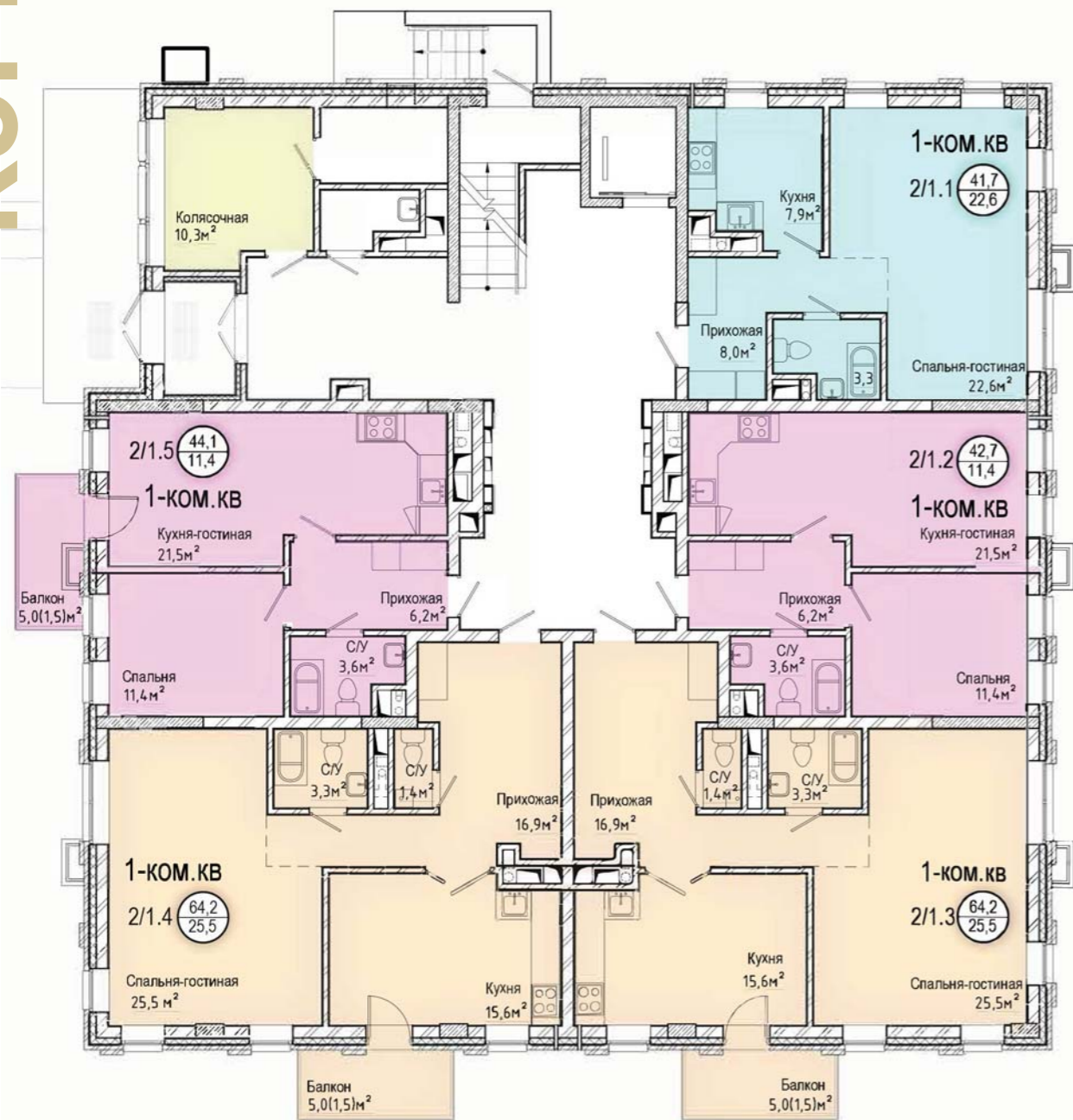


15 вариантов планировочных решений



Индивидуальный дизайн-проект

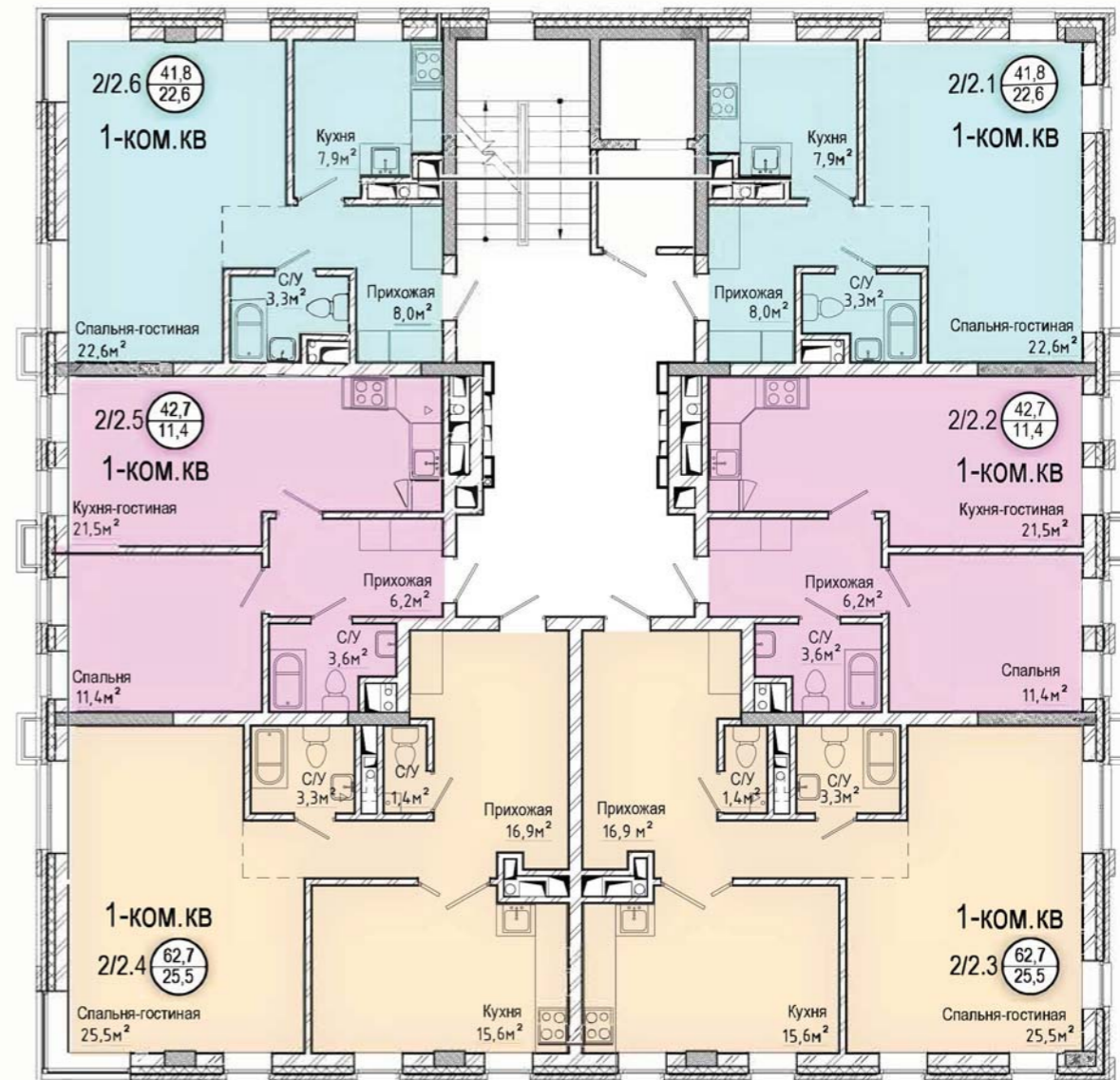
КОРПУС 2 ЭТАЖ 1



38,7 — Общая площадь квартиры
22,2 — Жилая площадь квартиры



КОРПУС 2 ЭТАЖ 2



38,7 — Общая площадь квартиры
22,2 — Жилая площадь квартиры

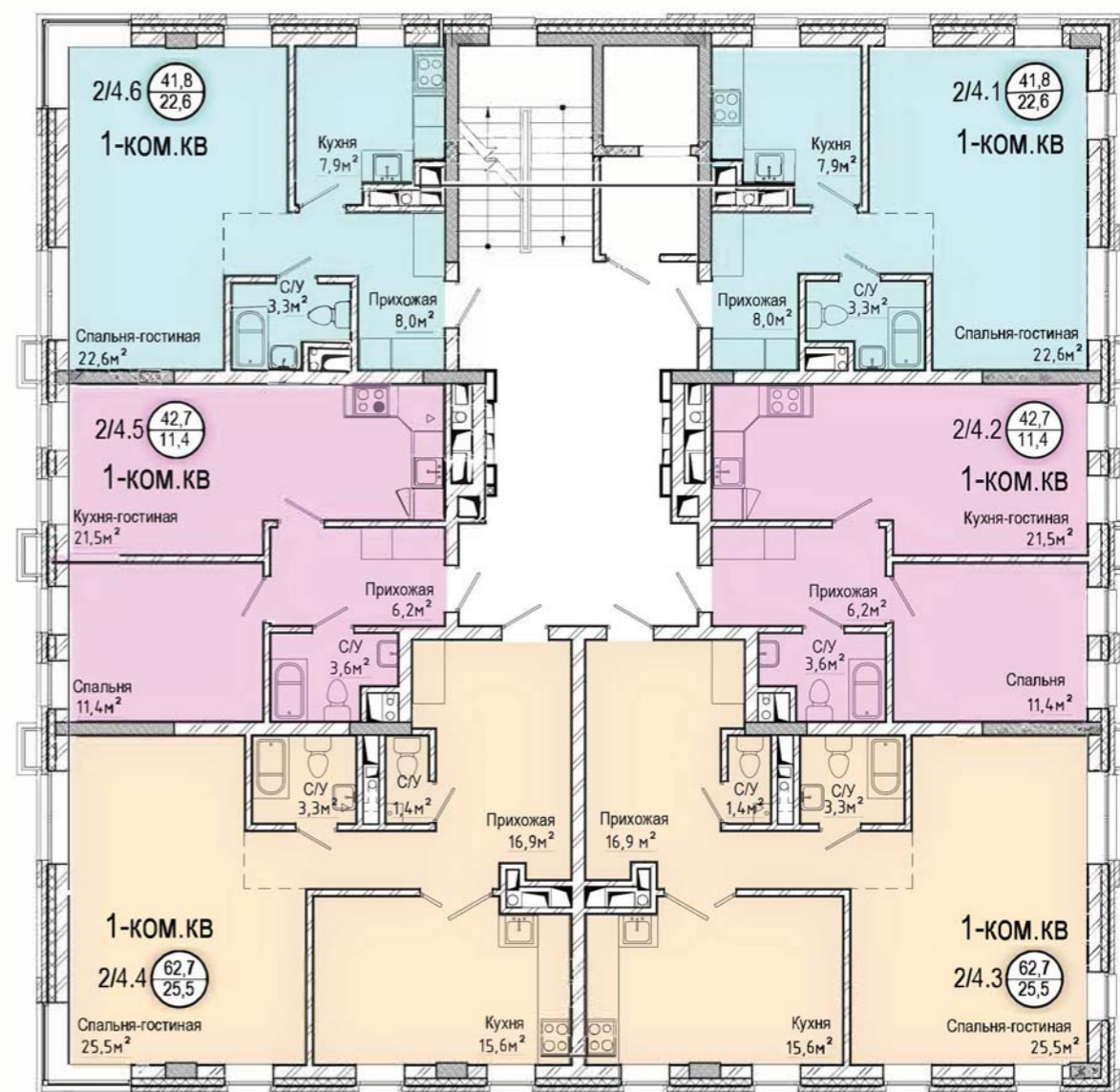
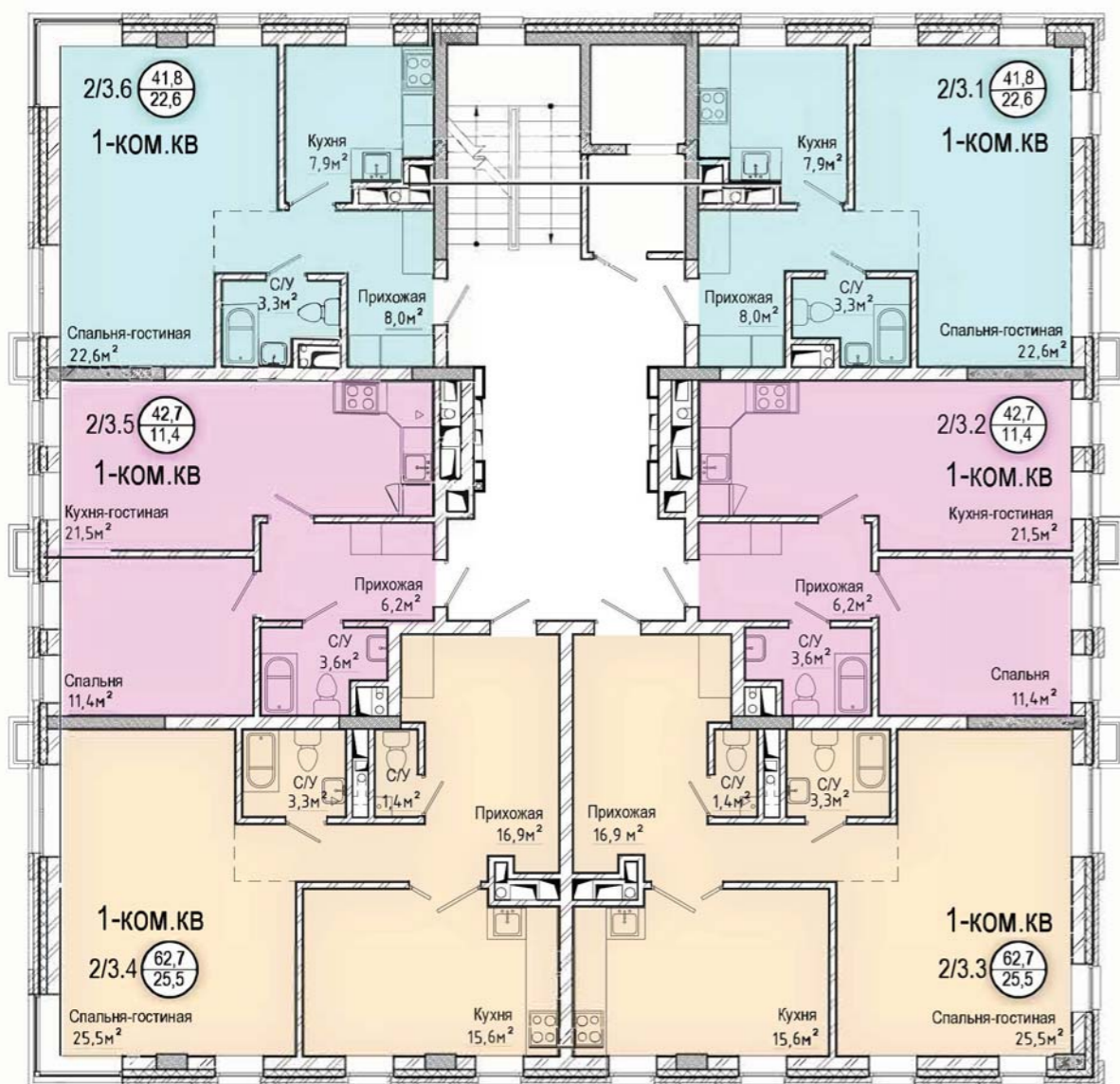


КОРПУС 2

ЭТАЖ 3

КОРПУС 2

ЭТАЖ 4



38,7 — Общая площадь квартиры
22,2 — Жилая площадь квартиры

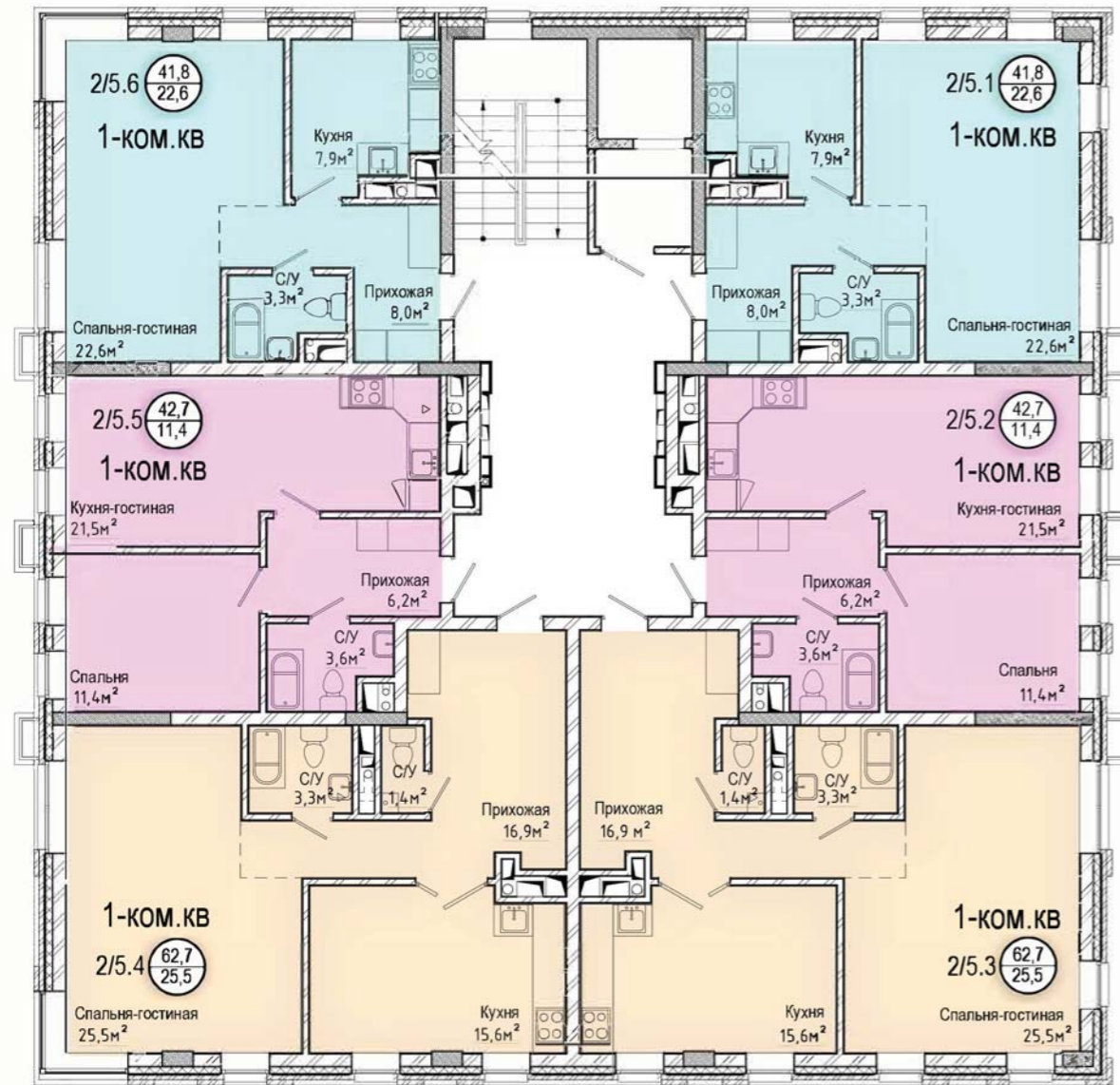


38,7 — Общая площадь квартиры
22,2 — Жилая площадь квартиры



КОРПУС 2

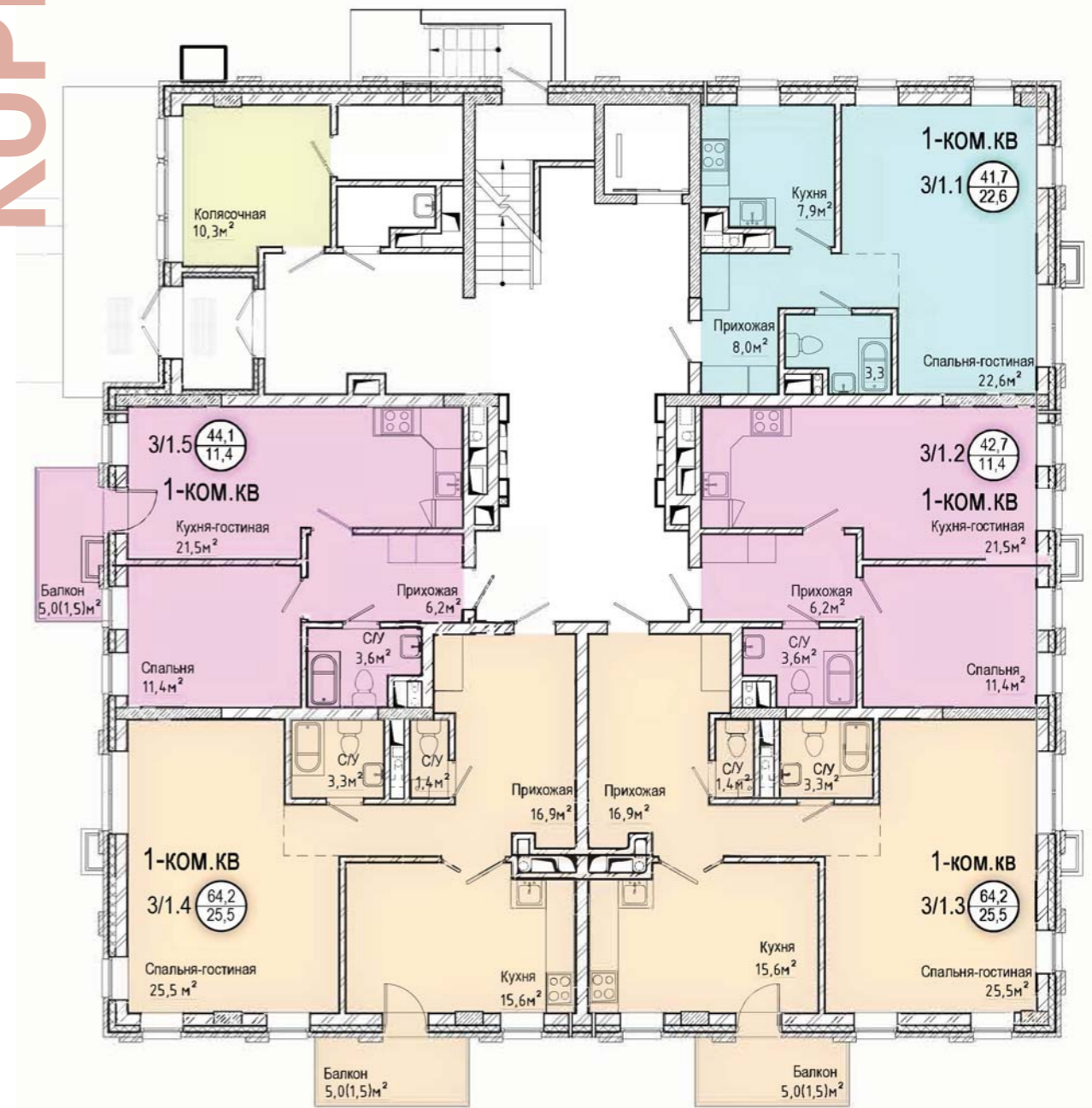
ЭТАЖ 5



КОРПУС 3

КОРПУС 3

ЭТАЖ 1



38,7 — Общая площадь квартиры
22,2 — Жилая площадь квартиры

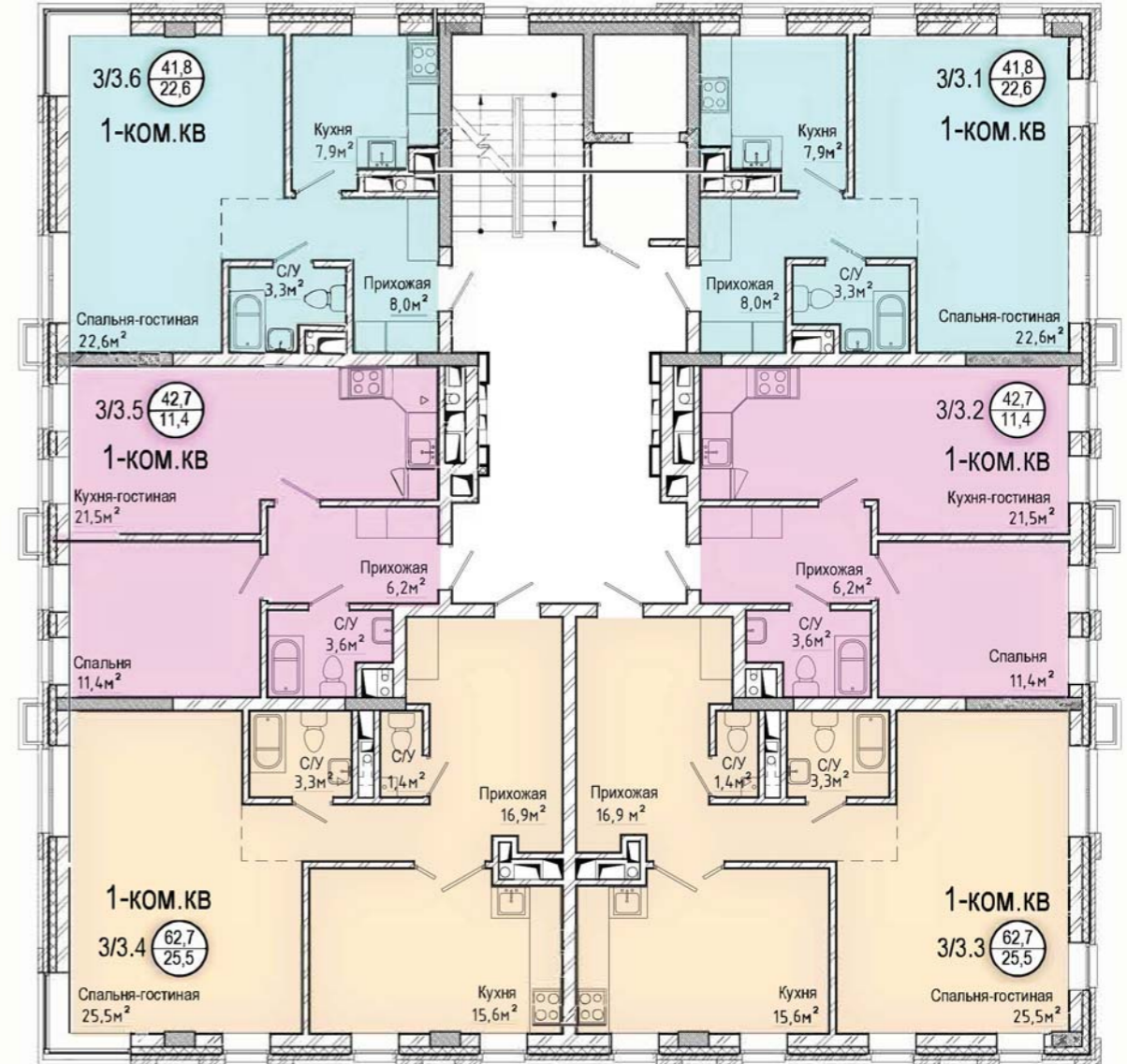
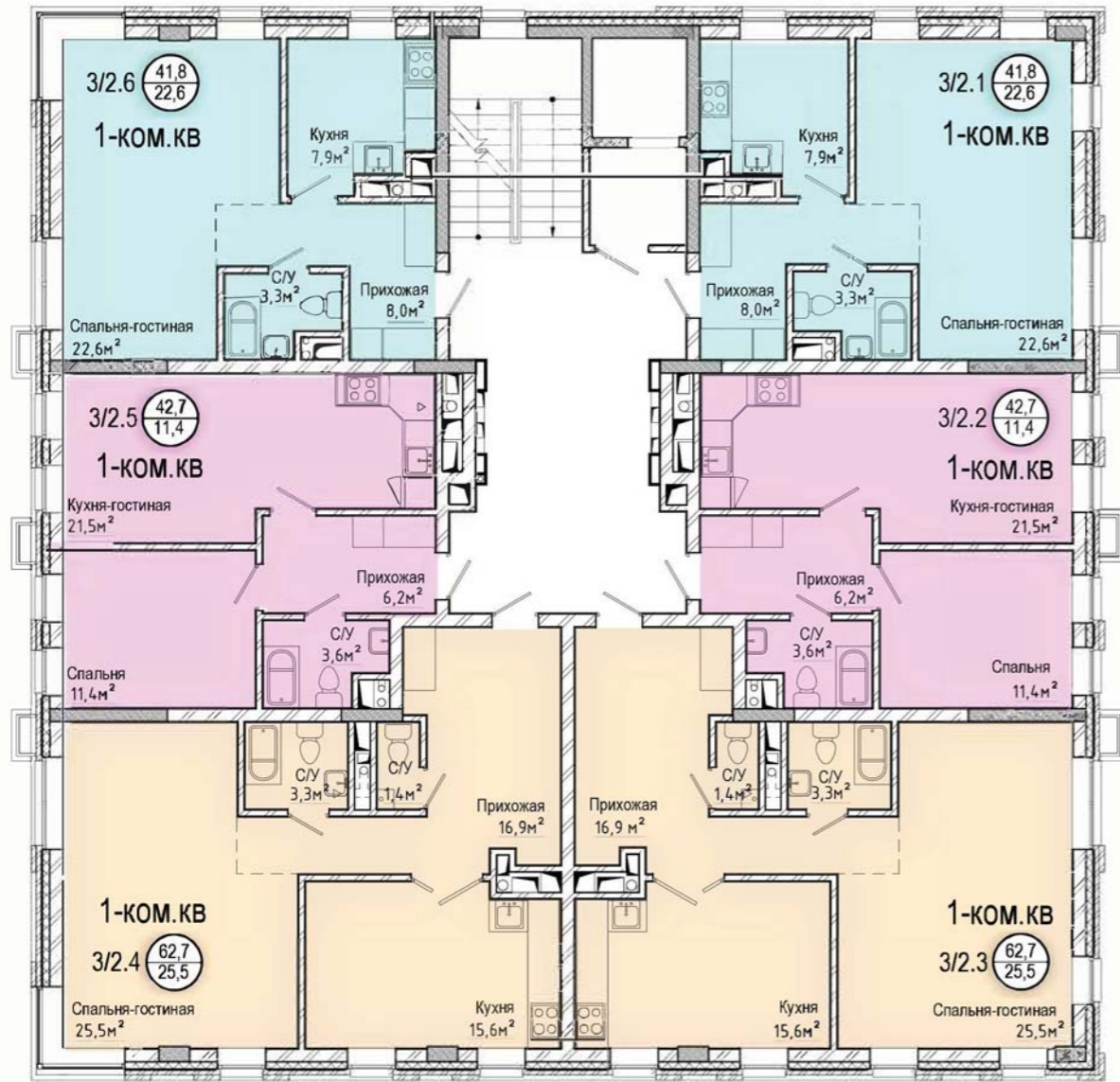


КОРПУС 3

ЭТАЖ 2

КОРПУС 3

ЭТАЖ 3



38,7 — Общая площадь квартиры
22,2 — Жилая площадь квартиры



38,7 — Общая площадь квартиры
22,2 — Жилая площадь квартиры

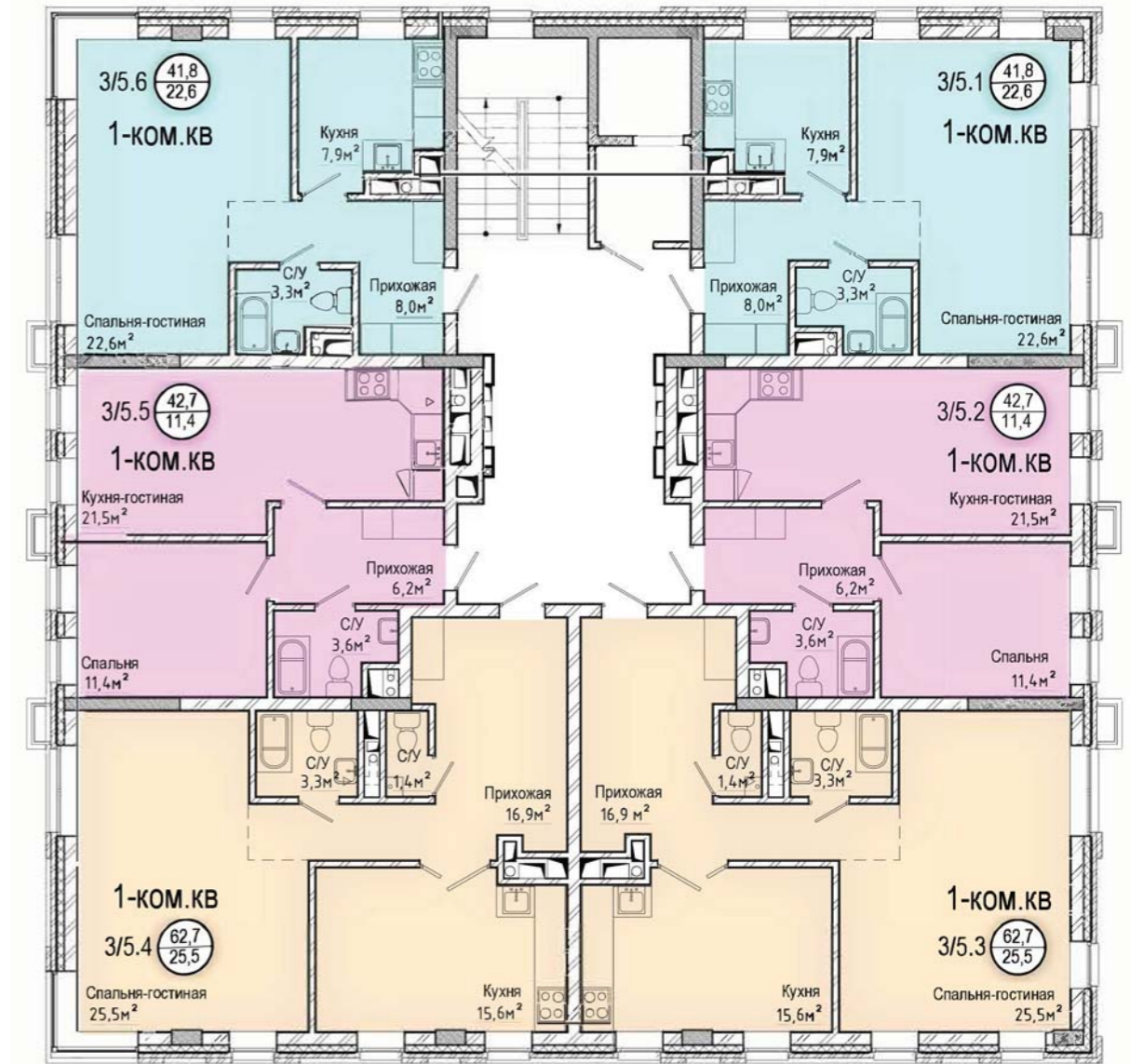
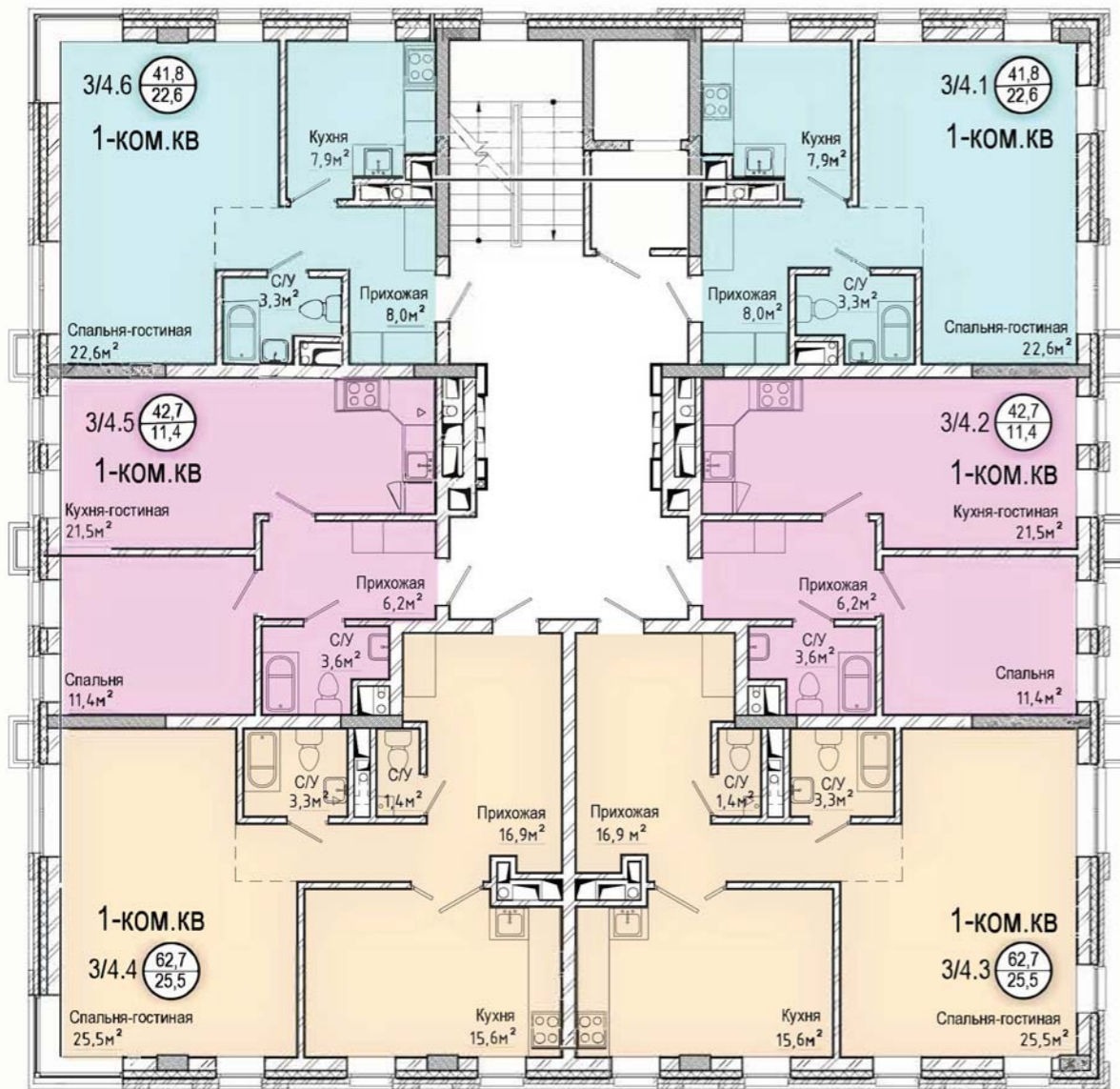


КОРПУС 3

ЭТАЖ 4

КОРПУС 3

ЭТАЖ 5



38,7 — Общая площадь квартиры
 22,2 — Жилая площадь квартиры

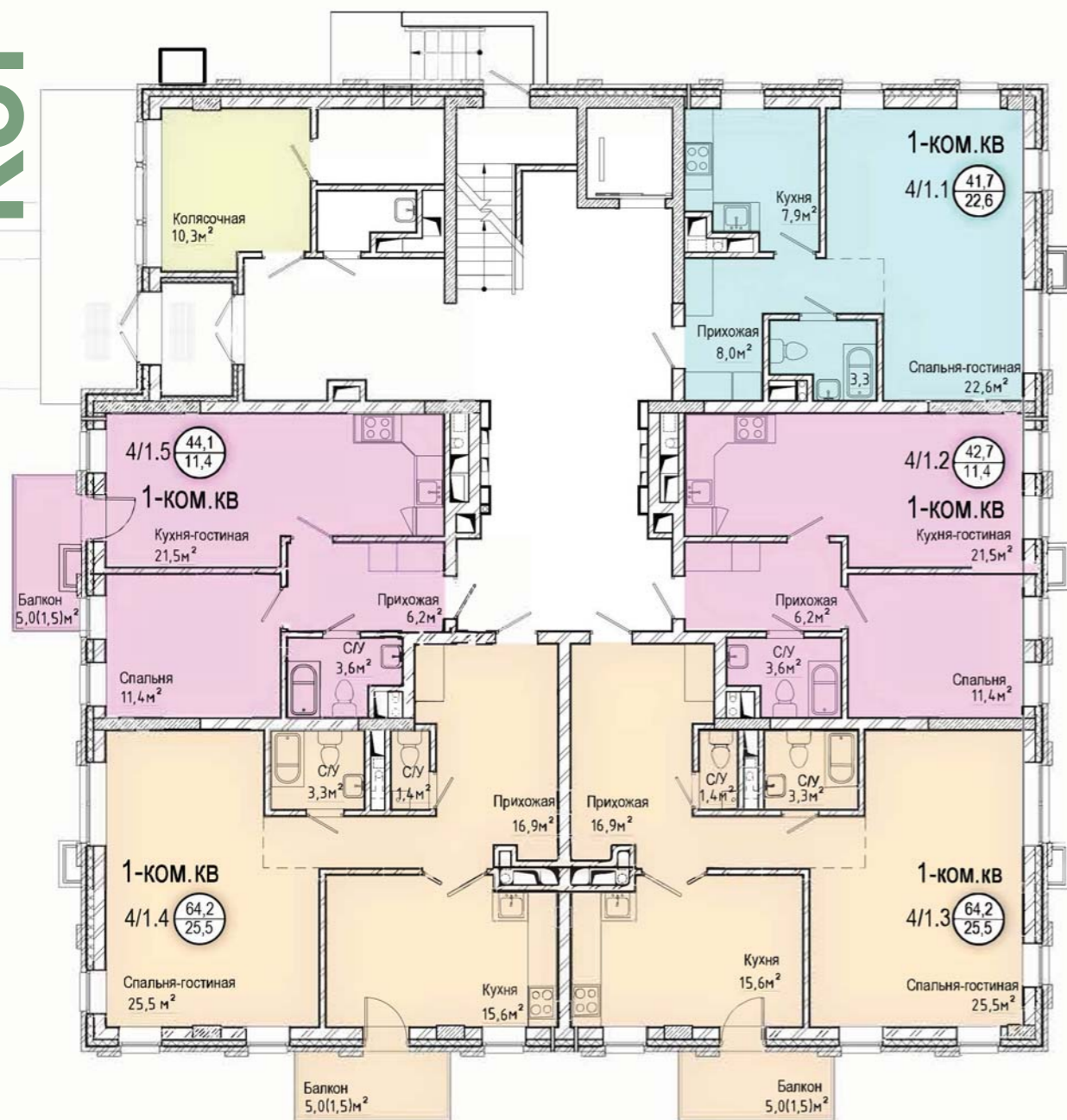


38,7 — Общая площадь квартиры
 22,2 — Жилая площадь квартиры



КОРПУС 4

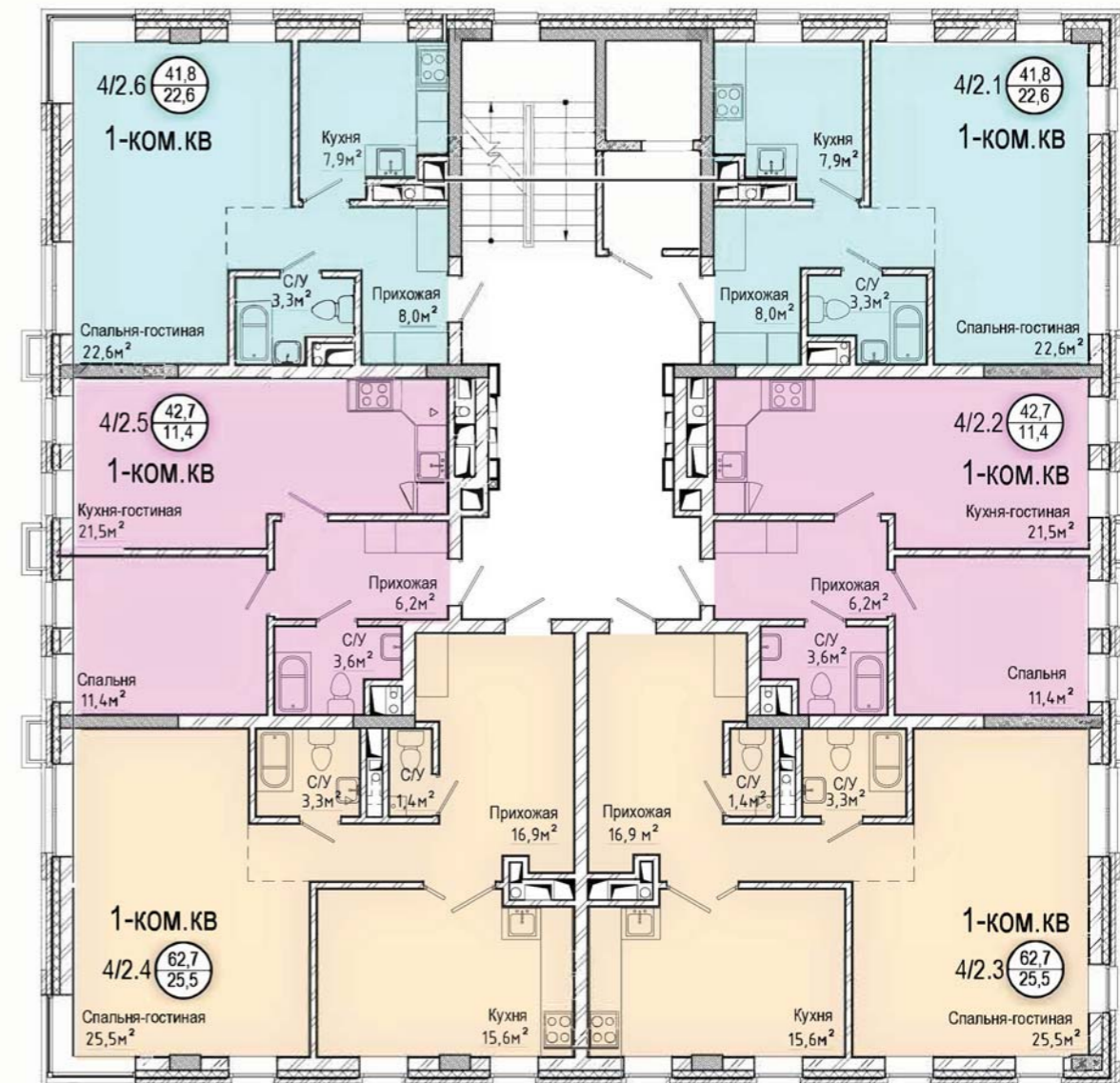
КОРПУС 4 ЭТАЖ 1



38,7 — Общая площадь квартиры
22,2 — Жилая площадь квартиры



КОРПУС 4 ЭТАЖ 2



38,7 — Общая площадь квартиры
22,2 — Жилая площадь квартиры

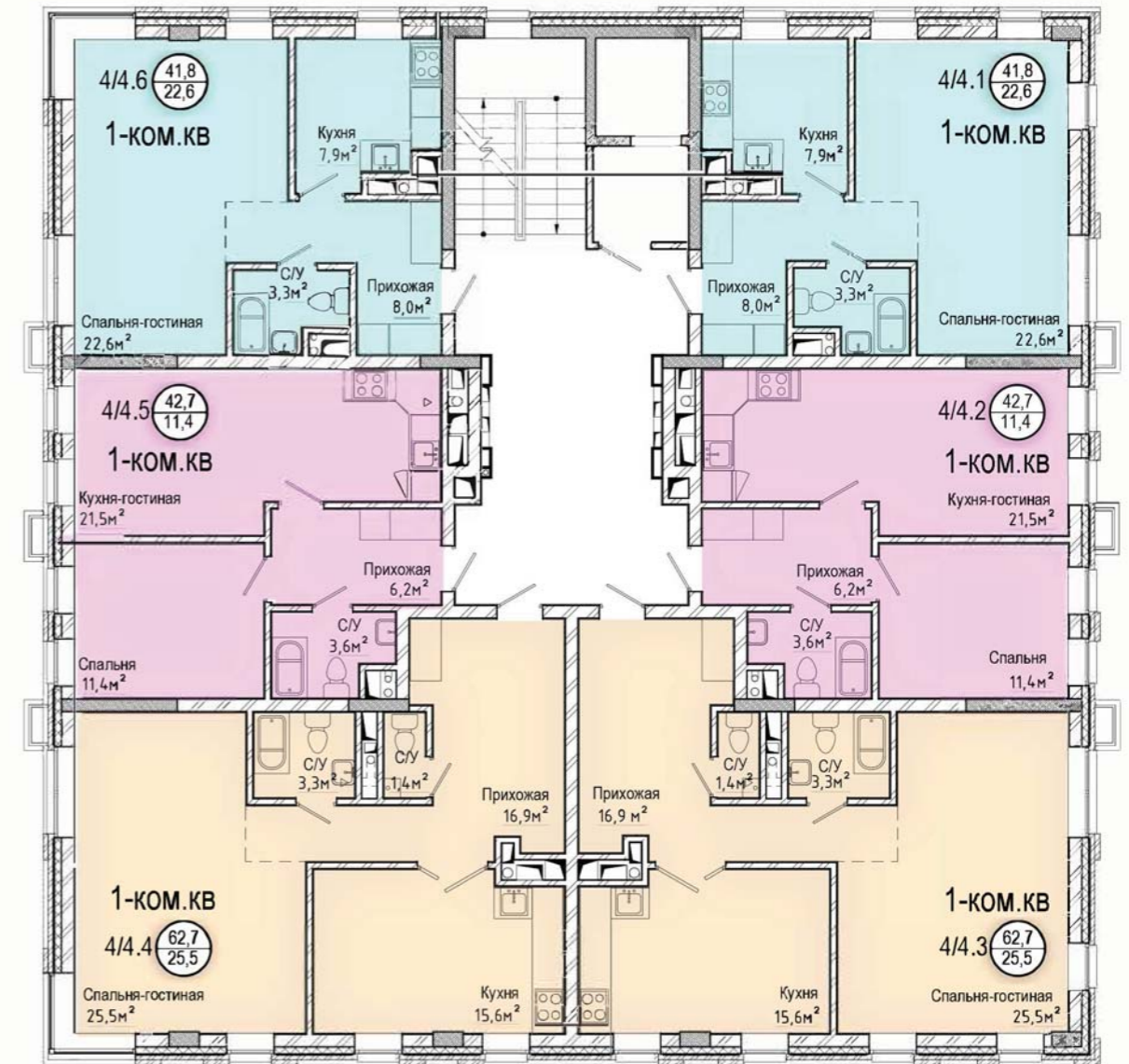
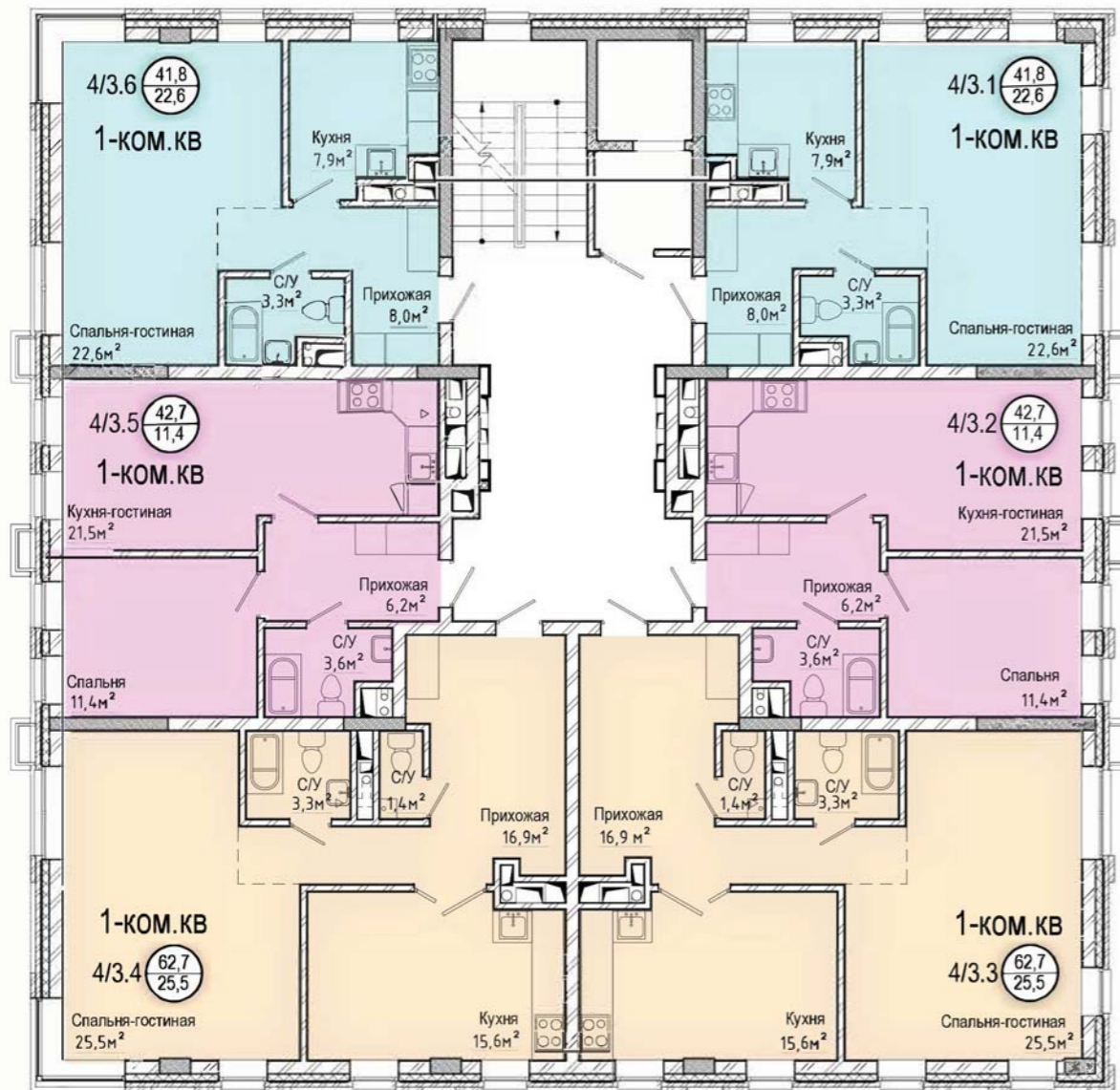


КОРПУС 4

ЭТАЖ 3

КОРПУС 4

ЭТАЖ 4



38,7 — Общая площадь квартиры
22,2 — Жилая площадь квартиры

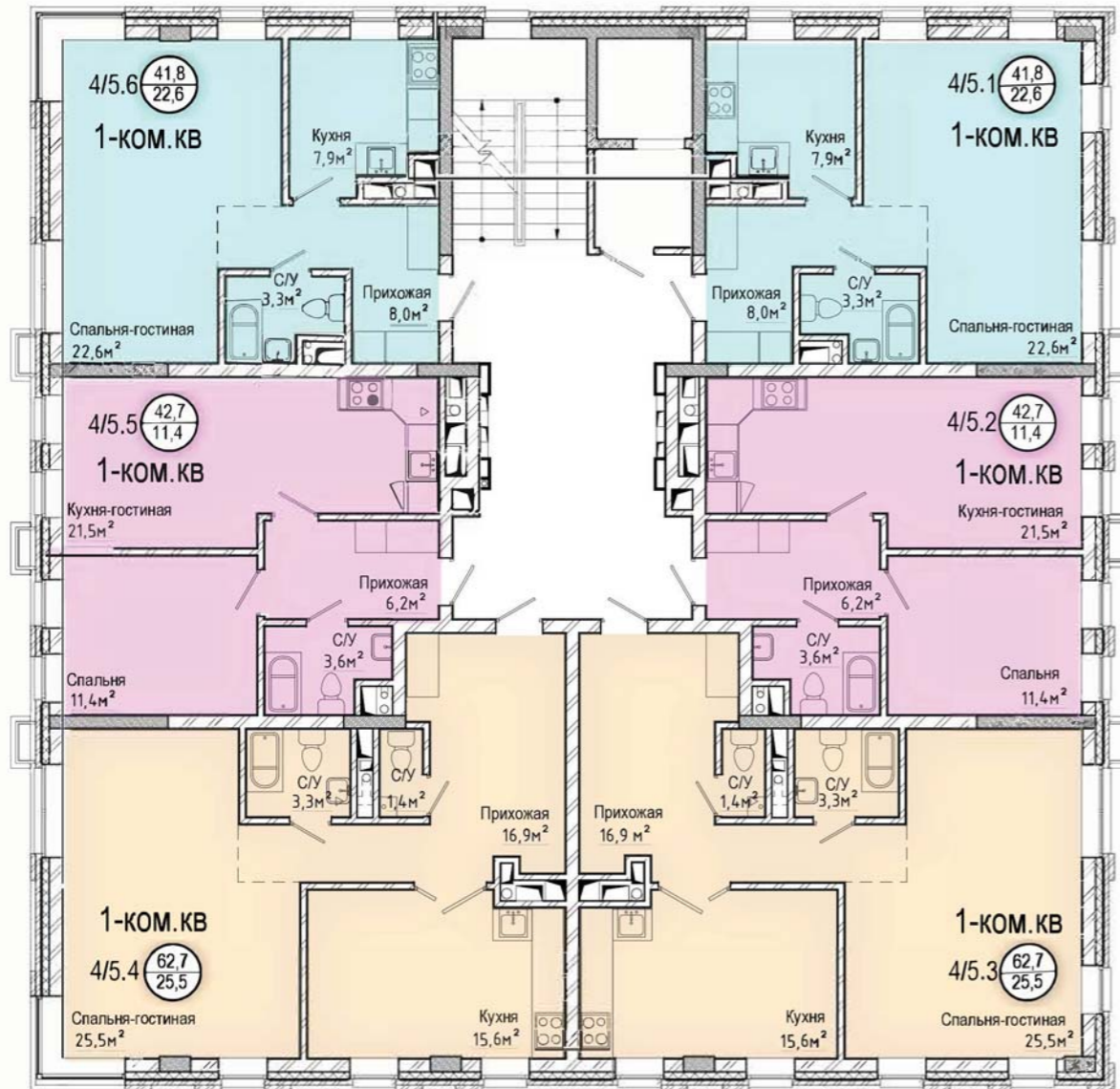


38,7 — Общая площадь квартиры
22,2 — Жилая площадь квартиры



КОРПУС 4

ЭТАЖ 5



38,7 — Общая площадь квартиры
 22,2 — Жилая площадь квартиры



КОРПУС 5

КОРПУС 5

ЭТАЖ 1



38,7 — Общая площадь квартиры
 22,2 — Жилая площадь квартиры

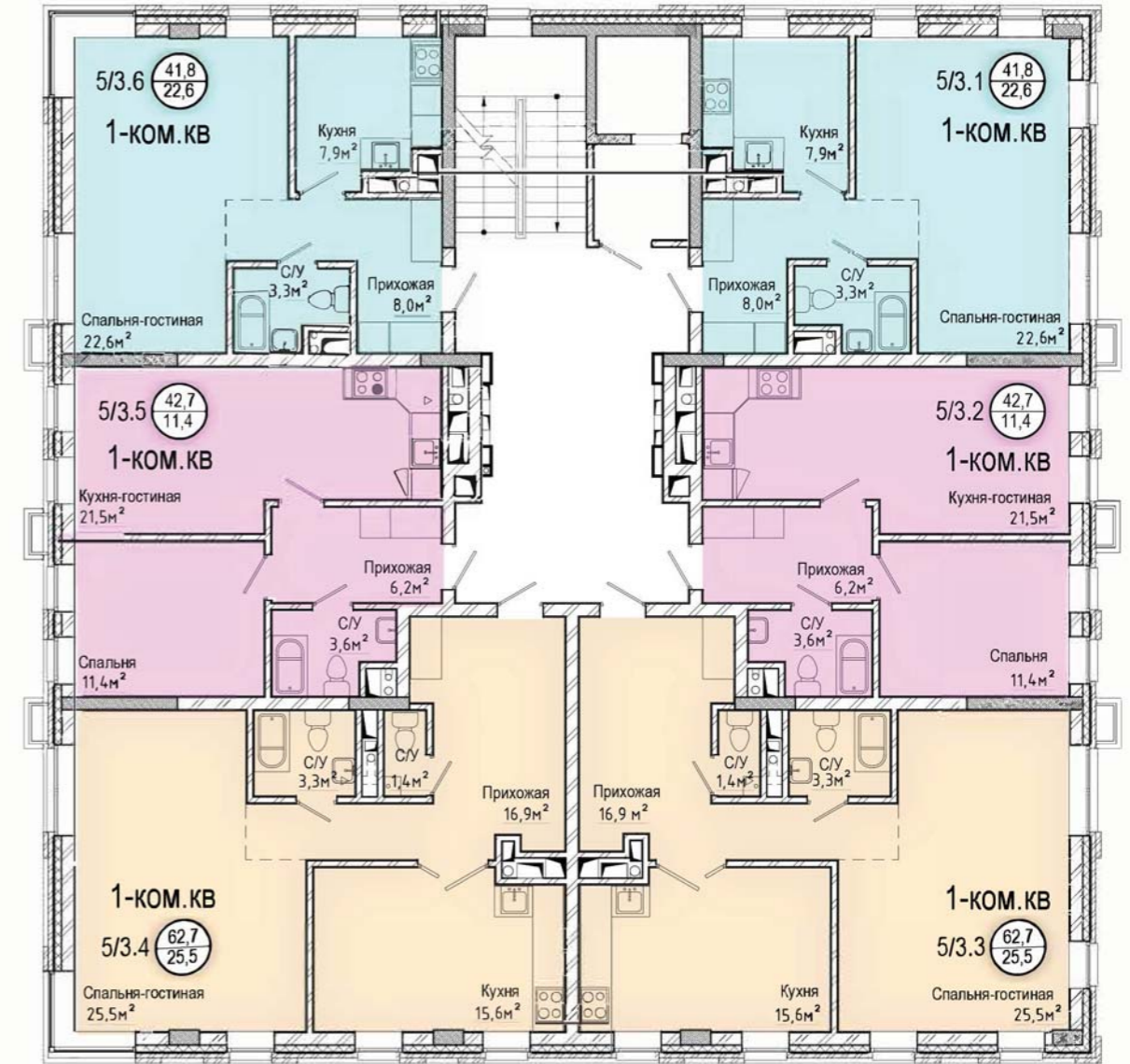
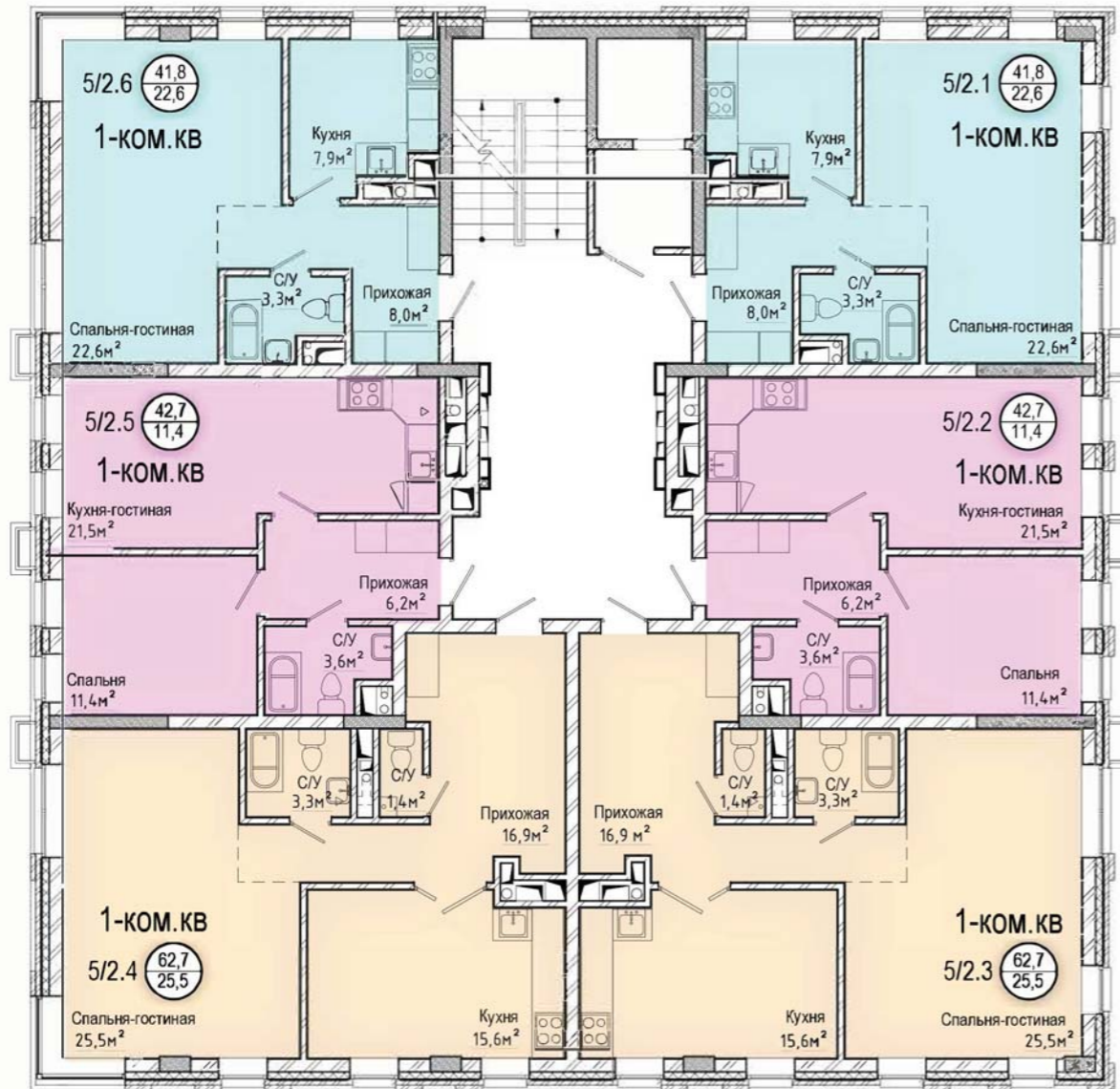


КОРПУС 5

ЭТАЖ 2

КОРПУС 5

ЭТАЖ 3



38,7 — Общая площадь квартиры
22,2 — Жилая площадь квартиры



38,7 — Общая площадь квартиры
22,2 — Жилая площадь квартиры

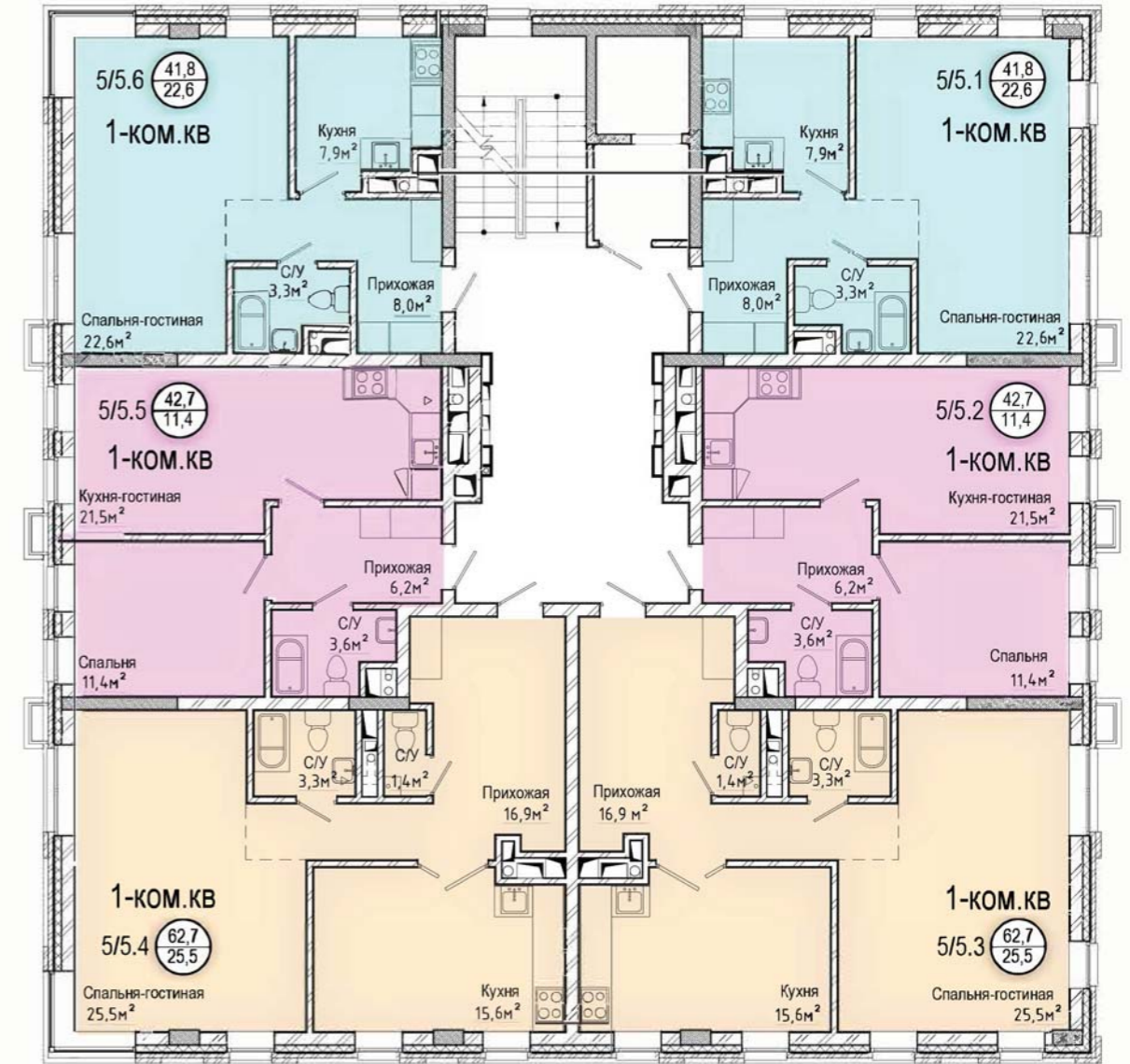
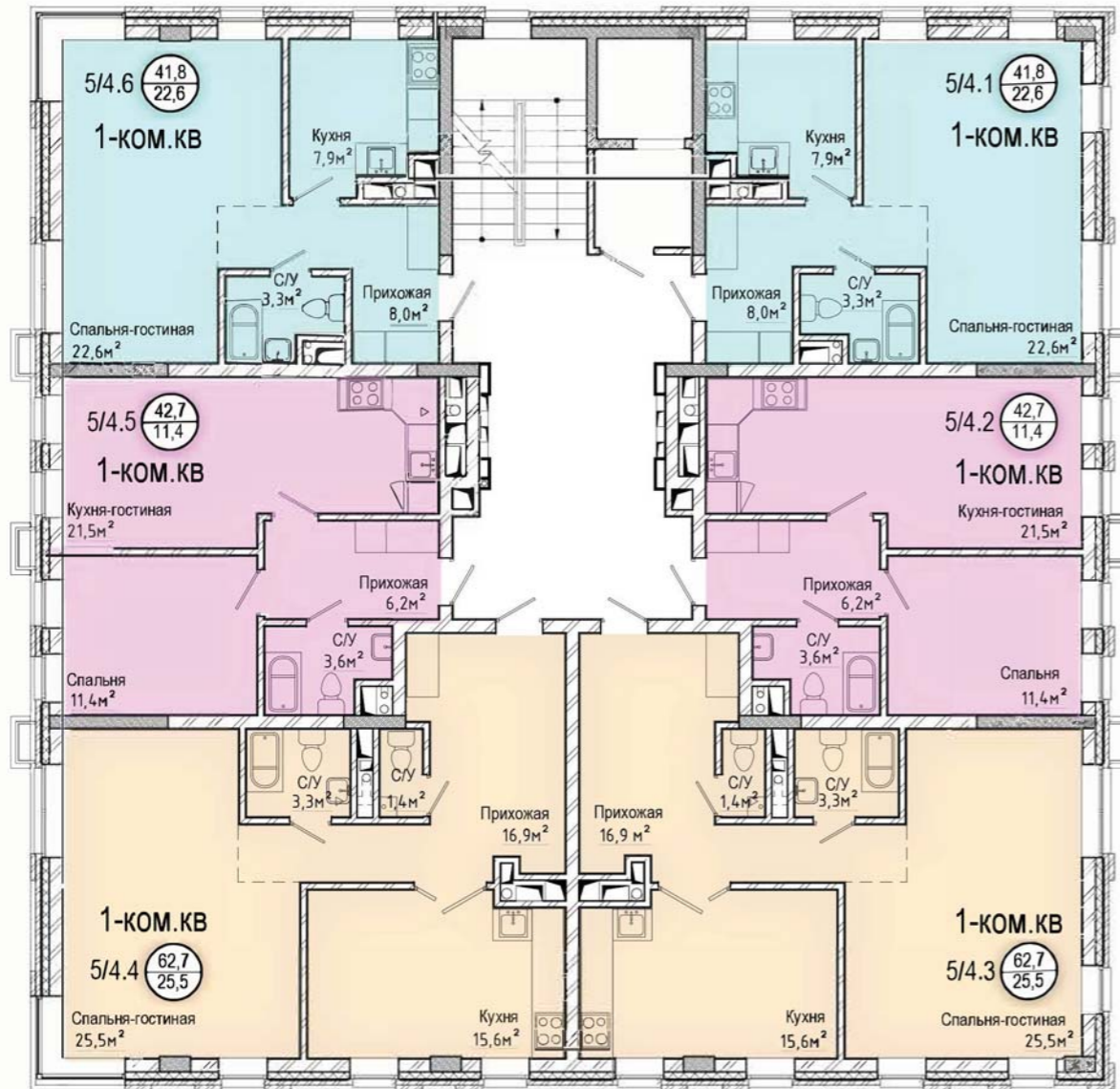


КОРПУС 5

ЭТАЖ 4

КОРПУС 5

ЭТАЖ 5



38,7 — Общая площадь квартиры
 22,2 — Жилая площадь квартиры



38,7 — Общая площадь квартиры
 22,2 — Жилая площадь квартиры



О ПАРТНЕРЕ

АО «Банк ДОМ.РФ»

Покупателям недвижимости в «Суханово Spa Deluxe» «Банк ДОМ.РФ» предлагает самые выгодные условия кредитования. Он работает в том числе с заемщиками, претендующими на льготные условия и социальную поддержку государства. Для оформления ипотеки достаточно связаться с нами. Мы поможем выбрать оптимальную программу с выгодной ставкой и подать заявку.

УПОЛНОМОЧЕННЫЙ БАНК В СФЕРЕ ЖИЛИЩНОГО СТРОИТЕЛЬСТВА



ТОП 3

банков по объему проектного финансирования застройщиков с использованием счетов эскроу в 2019 году*

Акционерное общество «Банк ДОМ.РФ» основано в 1995 году и действует на основании лицензии ЦБ РФ №2312. 100% акций банка принадлежат АО «ДОМ.РФ».

Банк ДОМ.РФ – ипотечно-строительный банк, входящий в перечень уполномоченных банков**, которые имеют право на открытие счетов эскроу для расчетов по договорам участия в долевом строительстве.

* Источник: ЕИСЖС

** Постановление правительства РФ №697 от 18 июня 2018 года.



**ФИНАНСИРОВАНИЕ
СТРОИТЕЛЬСТВА**

АО «Банк ДОМ.РФ»



ЖИЛОЙ КОМПЛЕКС

СУХАНОВО SPA DELUXE

+7 (495) 208-22-20

Московская обл., Ленинский р-н,
с/п Булатниковское,
территория «Суханово парк»,
ул. Парковая, д. 4,
помещение 5 (цокольный этаж)

www.suhanovo.life